

Connect

Toute l'actualité du Bus à Haut Niveau de Service

L'édito

Madame, Monsieur,

Le projet de Bus à Haut Niveau de Service se concrétise. Dès le début de l'année 2026, les véhicules de la TB12 circuleront sur les 5 km entre Part-Dieu Vivier Merle et Kimmerling-Genêts pour la formation des conducteurs, et à partir du 28 février 2026 la nouvelle ligne sera opérationnelle. Tout au long du tracé, les espaces publics ont été embellis et végétalisés avec la plantation de plus de 500 arbres. Cette végétalisation est une réponse aux îlots de chaleur et favorise la biodiversité en ville. Parallèlement, les travaux se poursuivent entre Kimmerling-Genêts et Sept Chemins et les études continuent pour la section entre Sept Chemins et Parilly. En vous remerciant pour votre patience, nous avons hâte de vous retrouver sur cette nouvelle ligne améliorant la desserte de l'Est de la Métropole de Lyon.

*Le Président de la Métropole
de Lyon et de SYTRAL Mobilités*



Secteur Reconnaissance Balzac



28 février 2026 : découvrez votre nouvelle ligne **TB12** !

La ligne circulera entre les stations **Part-Dieu Vivier Merle** et **Kimmerling - Genêts**.

Une mise en service imminente

Équipée de trolleybus confortables et silencieux, la ligne TB12 circulera sur 5 km jusqu'à la station Kimmerling - Genêts en **voie réservée avec priorité aux feux pour des temps de parcours optimisés**. Sur son parcours, 12 stations seront connectées au réseau TCL (MB, MD, T1, T4, T3 et T6). Comme les stations tramway, au design spécifique et fonctionnel, **elles proposeront de nombreux services aux voyageurs** (billettique, information en temps réel) **et garantiront l'accessibilité des usagers**.

Pourquoi **TB12** ?

Le Bus à Haut Niveau de Service (BHNS) propose **une offre de déplacement similaire à celle d'un tramway**, circulant en site propre avec priorité aux feux : le Tram(way)Bus.

Sa numérotation s'inscrit dans la suite logique de celle des tramways, dont le futur T10, et TB11 (Gare Saint-Paul <> Laurent Bonneval). La ligne a donc été dénommée TB12.

Derniers réglages

Finitions et essais

La création de la plateforme bus est désormais terminée. Les travaux s'achèveront avec la pose de la ligne aérienne de contact (LAC), la mise en place de la signalisation, de l'éclairage et des revêtements de trottoirs et l'installation du mobilier urbain. **Viendront ensuite, en janvier, les essais** pour vérifier la conformité des installations, en lien étroit avec le poste central de commande.

Marche à blanc et formation des conducteurs

Dernière étape, elle permet de **s'assurer du bon fonctionnement de l'ensemble des systèmes en conditions réelles** (information voyageurs, alimentation électrique, signalisation, etc.) et, au besoin, de procéder aux derniers ajustements. En parallèle, **les conducteurs et le personnel (régulateurs, contrôleurs...) sont formés sur le terrain**.



Les noms définitifs des stations ont été choisis avec les communes concernées.

4H30 – 0H30
D'AMPLITUDE HORAIRE

7 MIN
DE FRÉQUENCE
EN HEURE DE POINTE

**Vigilance aux abords
de la plateforme et
respect de la nouvelle
signalisation.**





Des trolleybus à la pointe



Les véhicules sont équipés de la technologie IMC*. Lorsque le trolleybus circule sous les lignes aériennes de contact, l'énergie électrique est stockée dans des batteries embarquées. Cela lui permet de **rouler sur 40% de son trajet en toute autonomie sans ligne électrifiée**. Au niveau du passage sous le périphérique et de la station Kimmerling - Genêts, le BHNS circulera sans LAC.

** In Motion Charging*

Lignes aériennes de contact dans le secteur Reconnaissance Balzac



+ 500
ARBRES PLANTÉS
(SUR L'ENSEMBLE DE LA LIGNE)

20
ESSENCES
DIFFÉRENTES

50
VARIÉTÉS DE PLANTES
ET ARBUSTES ENVIRON

Une ligne végétale

L'arrivée de la ligne s'accompagne de **la création d'une trame végétale tout au long du tracé** et notamment sur la route de Genas.

Depuis la mi-novembre et pendant tout l'hiver, 200 arbres seront plantés entre Part-Dieu et Kimmerling-Genêts : érables, merisiers, aulnes ou micocouliers par exemple. Les bandes plantées seront réalisées au printemps. **Favorables à la biodiversité, les plantations apporteront de l'ombre et contribueront à la création d'îlots de fraîcheur en ville.**

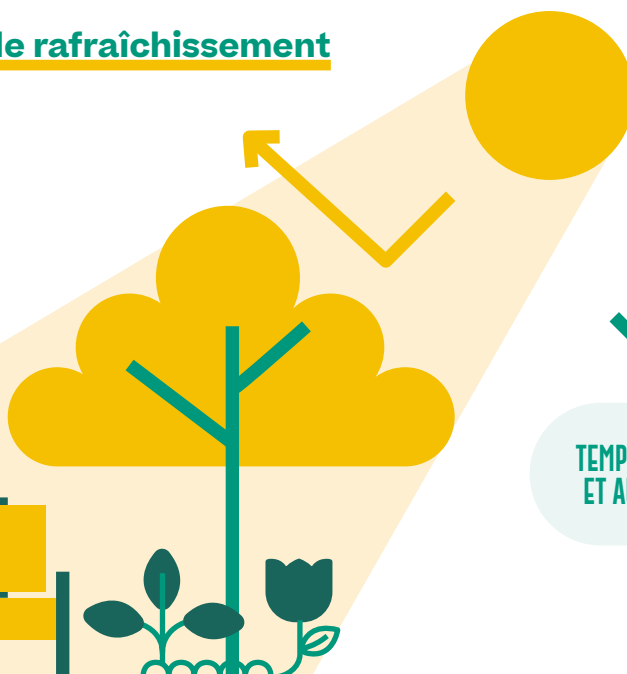


Plantation d'arbres sur l'avenue Félix Faure (novembre 2025)

Végétalisation et phénomène de rafraîchissement

- 75%

DE RAYONS SOLAIRES SOUS
LA ZONE OMBRAGÉE

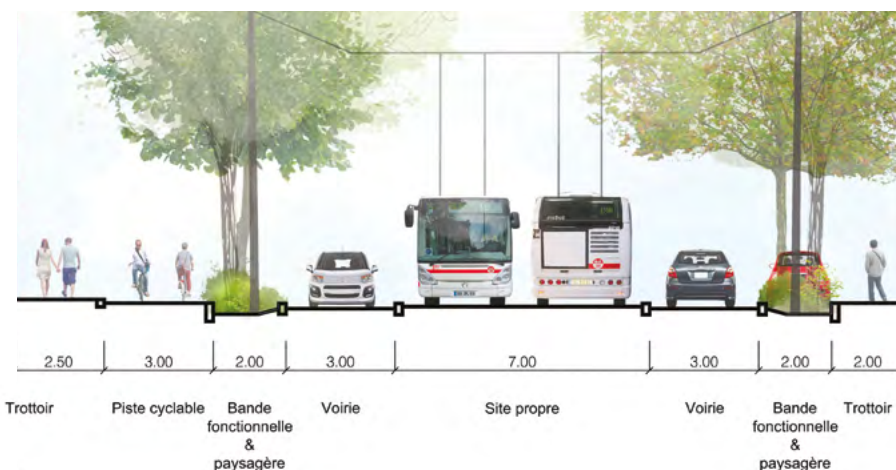


**BAISSE DE LA
TEMPÉRATURE DANS L'AIR
ET AU SOL EN PRÉSENCE
D'ARBRES**

Phase 2 : poursuite des travaux entre Kimmerling - Genêts et Sept Chemins

Insertion sur la route de Genas :

- 2 voies de circulation automobile (une dans chaque sens);
- Voie Lyonnaise 11 dans les deux sens;
- Alignements d'arbres et bandes plantées;
- Places de livraison et emplacements PMR multipliés par trois.



Kimmerling - Genêts

Terminus provisoire en 2026, cette station sera en **correspondance avec le tramway T6**, dont le prolongement jusqu'à La Doua sera effectif au 14 février 2026. La place sera réaménagée pour offrir un cadre de vie plus agréable.



Périphérique Laurent Bonnevey

Sous le pont, **trois voies de circulation automobile seront maintenues**. Les **traversées piétonnes et cycles seront améliorées** pour plus de sécurité.

Sept Chemins

À horizon 2027, la station Sept Chemins constituera le **terminus de la ligne**. Le rond point des Sept Chemins a été réaménagé dans le cadre de la création de la ligne C200, mise en service en septembre 2025. Le terminus sera doté d'un **parking vélo sécurisé** et de **quais longs de 52 mètres** pour les besoins de régulation du trafic. Il sera le point de départ du prolongement du TramBus vers Parilly.

T 6
Kimmerling - Genêts

Cyprian

La Clairière

Pagère

Brossolette - Genas

Bron Terrailon

Vial - Salengro

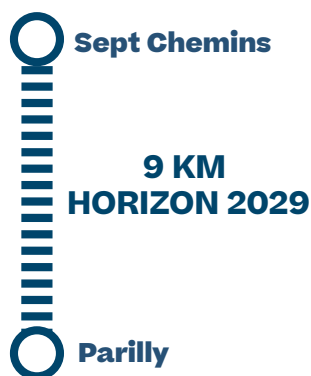
C 200
Sept Chemins

3 KM + 7 STATIONS
2^E SEMESTRE 2027



Phase 3 : une ligne prolongée à horizon 2029

Nouvelle liaison entre Bron et Vénissieux, le prolongement de la ligne a fait l'objet d'une concertation préalable du 20 juin au 20 juillet 2025.



Direction Parilly : le projet

Il vise à apporter une **liaison Nord <> Sud** rapide en desservant des **zones d'activités économiques et commerciales et des secteurs d'habitat** : ZAC du Chêne, Campus de la Porte des Alpes, Parc technologique, site Renault Trucks, quartiers Revaion et Berliet à Saint-Priest... Le tracé empruntera des **axes structurants** et mutualisera certains tronçons et aménagements avec les lignes C200 et C25.

La poursuite du projet

Les études à venir permettront d'**affiner le projet, notamment sur des points soulevés par les participants en concertation**. La fréquence de la ligne ainsi que ses impacts sur la circulation feront l'objet d'études approfondies. En parallèle, une phase de **concertation continue** sera lancée et un **dispositif d'information** sera déployé pour accompagner les riverains, les commerçants et les acteurs économiques tout au long du projet.

BILAN DE LA CONCERTATION PRÉALABLE



Rencontre mobile auprès des usagers à la station Parilly le 25 juin 2025.

Pendant un mois, SYTRAL Mobilités a organisé une concertation préalable pour présenter le projet aux habitants et acteurs locaux et recueillir leurs contributions.



790 PARTICIPANTS

Quelques enseignements

- Une ligne perçue comme **structurante pour répondre à des besoins réels de mobilité**, et un tracé jugé cohérent pour desservir les pôles générateurs de déplacement;
- Une performance des temps de parcours à garantir à travers **un nombre limité mais stratégique de stations**;
- Une attente forte pour le développement **des modes actifs le long du tracé** et pour le **maintien du niveau de service de la ligne C25**.

Retrouvez le bilan de la concertation préalable sur : sytral-mobilities.fr



16 000
étudiants

7 400
habitants
desservis



9 KM

CORRESPONDANCES

M D T 2 T 5 C 200

Et future ligne T 8



Au quotidien

Une chargée de relations riverains est à votre écoute pour répondre à vos questions pendant les travaux.



ISABELLE JOLY
07 77 11 10 40

bhns1-contact@sytral.fr



Les commerces restent ouverts pendant les travaux

Restez informés



Retrouvez toutes les informations sur l'avancée des travaux, les plans de circulation et les rencontres avec les équipes de SYTRAL Mobilités sur sytral-mobilites.fr/bhns

Un chantier qui s'adapte

Tout au long du chantier, SYTRAL Mobilités s'engage à préserver votre cadre de vie à travers plusieurs mesures.



Continuité des services de la vie quotidienne (services de secours, déménagements, livraisons, etc.)



Maintien des accès piétons aux logements, aux commerces et aux entreprises.



Adaptation des itinéraires cyclables.



Adaptation de la circulation des transports en commun pour assurer les dessertes à proximité des zones de travaux :

- Retrouvez toutes les informations en ligne sur www.tcl.fr/se-deplacer/infos-traffic-accessibilite ou en appelant le 04 26 10 12 12.
- Téléchargez l'application **TCL Live !** et inscrivez-vous gratuitement aux alertes trafic SMS via l'application.



Adaptation ponctuelle de la circulation en fonction de l'avancée des travaux : **suivez la signalétique pour connaître les sens de circulation** et les déviations éventuelles.

Direction de la communication : 21 bd Vivier Merle CS 63 815 - 69487 Lyon CEDEX 03 • **Directeur de la publication :** Président de la Métropole de Lyon et de SYTRAL Mobilités • **Conception :** Terra Publica • **Photos :** SYTRAL Mobilités - Eric Soudan, Garisse Soudan, Alpaca Productions pour SYTRAL Mobilités • **Perspectives :** @Vectuel et @Agence Folia pour SYTRAL Mobilités • **Imprimerie :** Chaumeil Rhône-Alpes - RCS LYON 450 208 848 : 30 785 exemplaires
• Imprimé sur du papier recyclé • www.sytral-mobilites.fr

