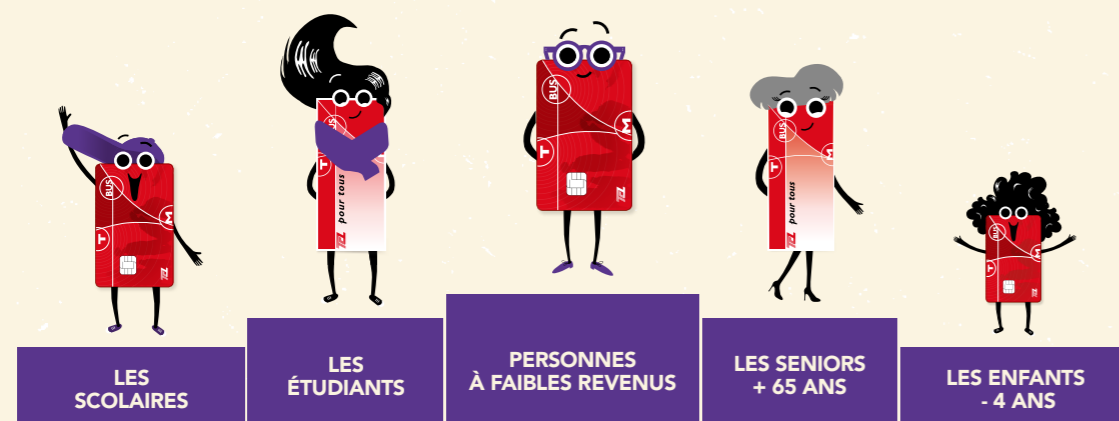


QUI PEUT BÉNÉFICIER DE RÉDUCTIONS

?



TARIFICATION

TCL

Lorsque vous achetez un ticket, vous ne payez que 30 % du coût réel d'un déplacement en transport en commun. Cette contribution est indispensable pour permettre le développement de nouveaux services. Le SYTRAL propose des tarifs adaptés à tous les voyageurs, jeunes ou moins jeunes, réguliers ou occasionnels, quelle que soit leur situation financière.



VOYAGER AVEC UN TICKET TCL :

TICKET À L'UNITÉ POUR TOUS → **1,80€**

TICKET À L'UNITÉ VENDU
DANS LES BUS → **2€**

CARNET DE 10 TICKETS → **15,90€**
les 10 tickets soit 1,59€ par ticket

TICKET LIBERTÉ 2 HEURES → **3€**

TICKET LIBERTÉ 1 JOUR → **5,50€**

TICKET LIBERTÉ SOIRÉE → **3€**
valable de 19h à la fermeture du réseau

CARNET DE 10 TICKETS FAMILLE
NOMBREUSE → **11,40€**

TICKET LIBERTÉ FAMILLE* → **5,50€**
le ticket (pour un déplacement avec votre tribu) *sous réserve de la possession d'une carte liberté famille (gratuite et établie en agence TCL)

CARNET DE 10 TICKETS ÉTUDIANTS
→ **14€**

TICKET DE GROUPE → **1,40€/pers.**
pour un déplacement d'au moins 10 personnes



VOYAGER AVEC UN ABONNEMENT :

L'ABONNEMENT GRAND PUBLIC

City Pass → **57,50€/mois**
l'abonnement annuel, 1 mois offert

POUR LES PARENTS
DES FAMILLES NOMBREUSES

City Pass Cigogne → **42€/mois**
l'abonnement annuel pour les parents des familles composées d'au moins 3 enfants de -18 ans

POUR LES SENIORS DE +65 ANS

City Pass Âge d'Or → **30,20€/mois**
l'abonnement annuel pour les seniors, 1 mois offert

POUR LES SENIORS NON IMPOSABLES

Senior Avantage → **8,80€/mois**

POUR LES FAIBLES REVENUS

Pass partout → **17,60€/mois**
Pass 2 partout → **8,80€/mois**

POUR LES SCOLAIRES

Pass Scolaire → **21,40€/mois**
l'abonnement annuel pour les scolaires avec les mois de juillet et août offerts. Cet abonnement peut être jumelé avec la SNCF ou une ligne des Cars du Rhône, cf. « Réglementation scolaire » sur le site tcl.fr

POUR LES ÉTUDIANTS

Campus → **30,20€/mois**
l'abonnement annuel pour les étudiants avec les 2 derniers mois de souscription offerts

POUR LES MOINS DE 21 ANS

City Pass Jeunes → **42€/mois**
l'abonnement annuel, 1 mois offert

L'ABONNEMENT À LA SEMAINE

Pass Hebdo → **18,60€/semaine**
abonnement valable du lundi au dimanche, en vente dès le jeudi précédant la semaine d'utilisation

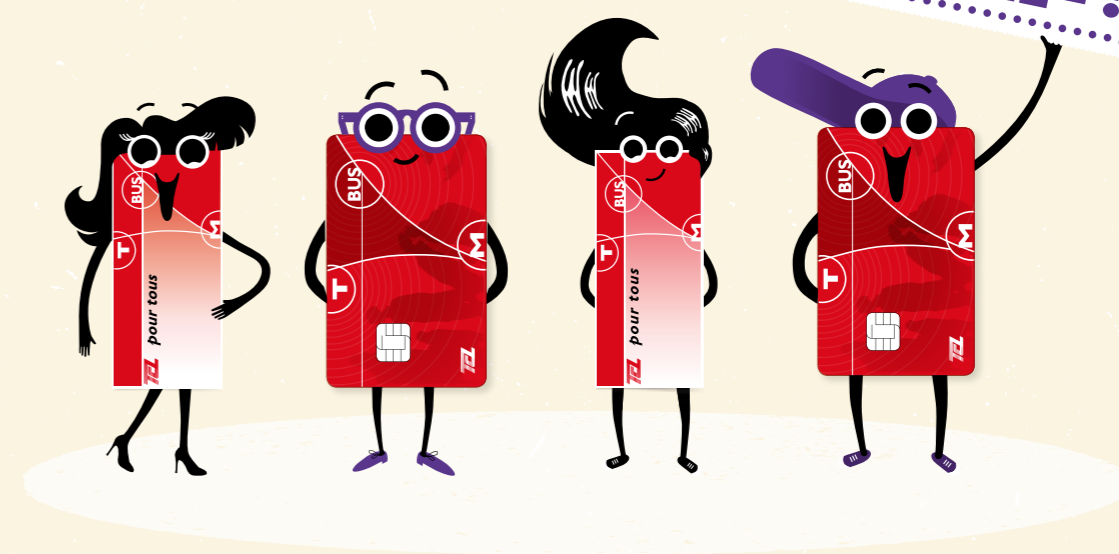
RETROUVEZ TOUS LES TARIFS SUR LE SITE TCL.FR

#vraioufraude

VOYAGER EN RÉGLE

IL N'Y A QUE ÇA DE

VRAI!



POUR QUE LE RÉSEAU TCL SOIT UN JEU D'ENFANT

Vous écoutez, vous satisfaites et vous apportez la meilleure qualité de service est notre priorité. Une de vos attentes est de lutter contre la fraude. Elle représente chaque année 10 millions d'euros de pertes au détriment du développement du réseau.

La fraude peut être évitée. TCL vous propose des tarifs adaptés et des conseils, pour ne pas prendre de risque.

extra@sytral.com



VRAI OU
FRAUDE ?

ÊTES-VOUS CERTAIN DE TOUT SAVOIR...

?

VRAI!



MIEUX VAUT ANTICIPER POUR ÉVITER LES ATTENTES OU LES IMPRÉVUS

En chargeant des tickets sur sa carte T-célély (jusqu'à 40 tickets).

En renouvelant son abonnement à partir du 20 de chaque mois dans les distributeurs, les agences TCL, les points services, les guichets automatiques bancaires CIC ou sur e-T-célély.

En optant pour un abonnement annuel, plus simple à gérer (et donnant accès à 1 voire 2 mois gratuits).

En utilisant le service en ligne e-T-célély qui propose tous les services d'une agence commerciale, 24 h/24 et 7j/7.

DES TARIFS SPÉCIAUX SONT PROPOSÉS SELON L'ÂGE ET LA SITUATION

Les trajets sont gratuits pour les - de 4 ans.

Les tickets étudiants et scolaires s'adressent aux - de 28 ans.

Les chômeurs, les seniors, les étudiants et familles nombreuses bénéficient de tarifs réduits.

Les employeurs prennent en charge 50% du prix d'abonnement de tous leurs salariés.

Sans les aides publiques et le versement transport (taxe sur les entreprises) le prix du ticket s'élèverait à 4,50€ (1,80€ actuellement), et l'abonnement mensuel plein tarif à 144,20€ (60,40€ actuellement).

LE
SAVIEZ
-VOUS
?

60%
DES CLIENTS

& 70%
DES ABONNÉS
bénéficient de tarifs
réduits.

23 000

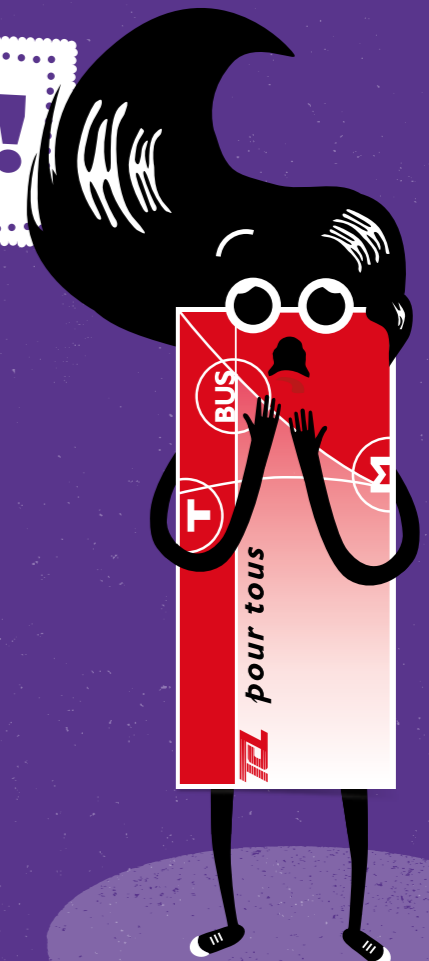
CONTRÔLES PAR JOUR
Les contrôleurs assurent également
une mission d'information et de
protection des clients.

VRAI OU
FRAUDE ?

...SUR LES VOYAGES DANS LE RÉSEAU TCL

?

FRAUDE!



LA VALIDATION DES TITRES DE TRANSPORT SE FAIT SELON L'HUMEUR

La carte T-célély, comme tous les titres de transport, doit être validée à chaque voyage et correspondance. Ces comptages sont analysés et permettent d'adapter l'offre à la demande.

Chaque ticket doit être validé dès l'entrée, avec ou sans la présence de contrôleur.

IL EXISTE DES OPTIONS ALTERNATIVES POUR PASSER LES PORTES ET BARRIÈRES

Le passage des barrières du métro est individuel, le passage par deux n'est pas autorisé, il est même dangereux.

L'entrée dans les bus s'effectue par la porte avant uniquement. Les portes arrière sont réservées à la descente des voyageurs.

LAISSER SON TICKET À UN AUTRE USAGER EST UN ACTE SOLIDAIRE

Un ticket est valable pour un voyageur unique. Des tarifs adaptés sont proposés en fonction des moyens de chacun.

La solidarité, c'est de contribuer au fonctionnement et au développement de vos lignes.

**PRENDRE
DES RISQUES,
ÇA COÛTE
CHER !**

Les fraudeurs doivent payer
une amende dont le montant varie.

En paiement immédiat :
5 € → Carte T-célély valable
mais non validée.

51,50 € → Sans titre de transport ou
non valable, (soit l'équivalent
de 3 carnets de tickets).

En paiement différé,
les montants sont majorés
jusqu'à 180 €. Après 2 mois,
une procédure est entamée
auprès du Tribunal de Police.
La fraude habituelle
constitue un délit.