

LE CENTRE DE MAINTENANCE BUS DE PERRACHE

UN CHANTIER MENÉ
À BON RYTHME

SYTRAL

LA VILLE EN MOUVEMENT

www.sytral.fr



FOUZIYA BOUZERDA

Présidente du SYTRAL

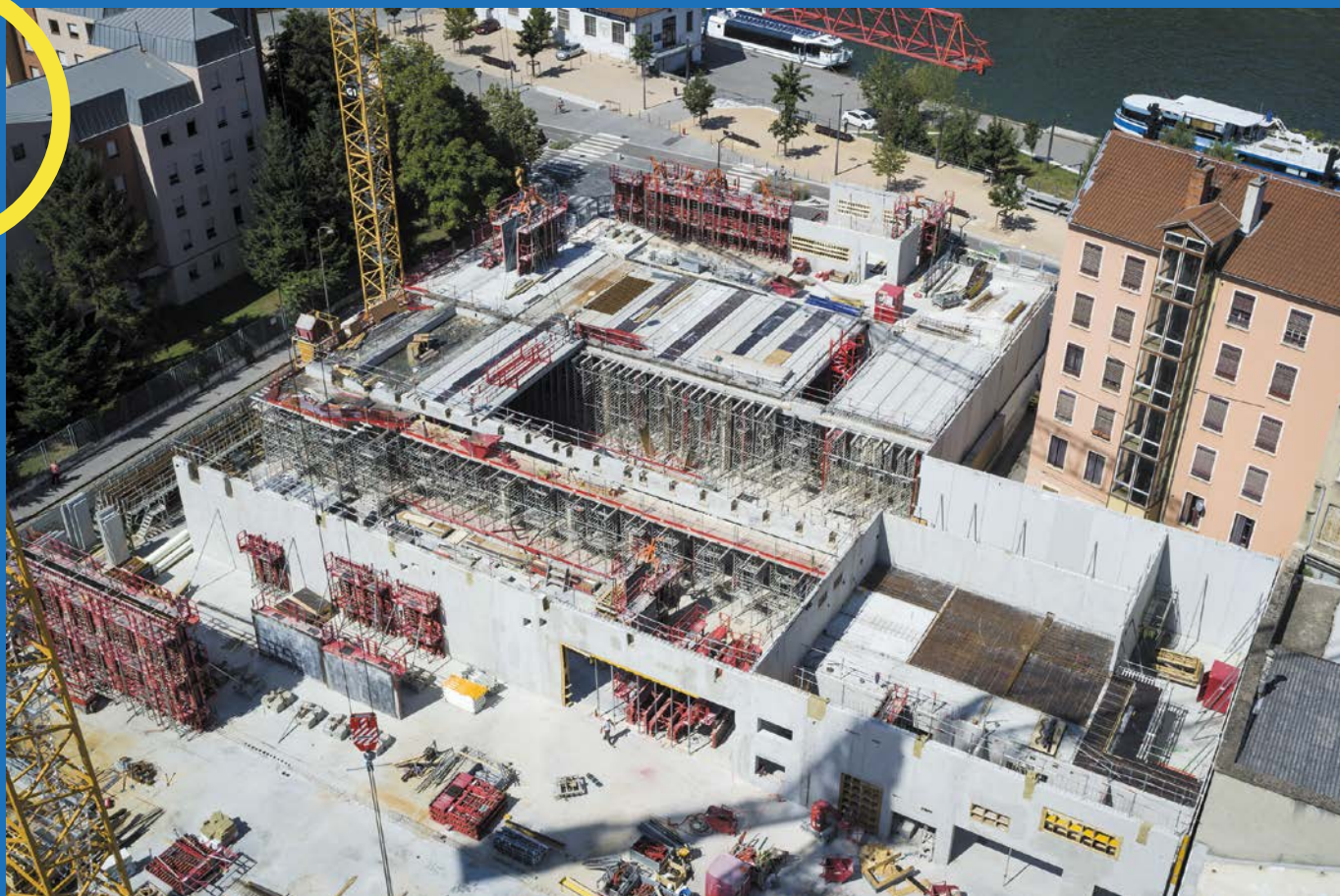
Le centre de maintenance bus de Perrache prend progressivement forme. C'est un équipement moderne et respectueux de l'environnement indispensable au développement de notre réseau de transports en commun que le SYTRAL construit ici, au cœur de la Confluence. Démarré début 2018, le chantier se déroule selon le planning prévu. Les travaux de gros œuvre seront entièrement terminés d'ici le premier trimestre 2019 sur l'ensemble du site. Côté Rambaud, les façades et le toit de l'immeuble de bureaux sont désormais réalisés et permettent d'apprécier la volumétrie du bâtiment sur le quai.

Un effort tout particulier est porté sur les consommations énergétiques et sur l'acoustique. De nombreuses solutions sont mises en œuvre pour garantir la meilleure insertion de cet équipement dans son environnement urbain et limiter ses impacts environnementaux.

L'exigence permanente du SYTRAL est en effet d'assurer, tant en phase travaux que lors de l'exploitation, une cohabitation harmonieuse avec les riverains. C'est pourquoi, une personne est spécifiquement dédiée pour répondre à vos questions, vous informer et apporter des solutions. Grâce à ce dispositif, nous avons pu réagir suite à la mise en route intempestive du klaxon de la grue G3 dans la nuit du 3 au 4 juillet, en imposant à l'entreprise de mandater une société de gardiennage, apte à intervenir quand le chantier est à l'arrêt.

Enfin, je souhaite souligner qu'un des rôles majeurs sur ce chantier est tenu par une jeune femme, que vous découvrirez dans cette lettre du projet. Si le secteur du bâtiment reste encore majoritairement masculin, l'intégration des femmes, à des postes techniques et managériaux, est en marche. C'est une bonne nouvelle.

Je vous souhaite une agréable lecture de cette nouvelle édition.



LE BÂTIMENT DES BUREAUX EST SORTI DE TERRE!

Malgré les très fortes chaleurs de la période estivale, 43° sur le chantier certains jours, les travaux ont bien progressé. **Sur le secteur Rambaud**, le bâtiment est sorti de terre courant septembre. En quelques jours, la volumétrie de la construction a pris forme. Le bâtiment s'est dessiné. Puis avec la pose de la charpente du bâtiment, le clos couvert de la partie bureau a été entièrement terminé mi-octobre. Les poutrelles métalliques et panneaux béton des façades fabriqués en amont en atelier ont d'abord été acheminés sur le chantier. La grue installée rue Bichat les a ensuite levés, pièce par pièce. La finition des panneaux en béton préfabriqué poli de 18 m² devait être impeccable pour permettre

un ajustage au millimètre près. Le second œuvre débutera avec les travaux d'électricité et de plomberie et de menuiserie qui permettra la fermeture complète du bâti.

Sur les secteurs Collonge et Suchet, après la phase de terrassements réalisée cet été, le chantier s'est structuré visuellement. Les gros engins ont laissé la place au travail de gros œuvre. La dalle de béton du rez-

de-chaussée des bâtiments destinés au remisage et à la maintenance des bus a été coulée au mois de septembre sur une surface de 5000 m². La dalle de 5000 m² sera coulée d'ici la fin de l'année et les sheds* installés dans la foulée, d'ici janvier 2019. La charpente du bâtiment des bureaux sera posée en parallèle.

* Toiture industrielle avec un profil en dents de scie



LES ÉTAPES DU CHANTIER.

2015

Début des travaux de déconstruction

2016

Choix de la maîtrise d'œuvre et études

2017

Obtention du permis de construire

Fin 2017

Préparation du chantier

Janvier à fin mars 2018

Terrassement et évacuation des terres

Fin mars à fin mai 2018

• Secteur Quai Rambaud :
gros œuvre (fondations, structures)
Secteur Collonge :
fondations et terrassements

De juin à septembre 2018

• Secteur Rambaud :
poursuite de la construction
• Secteur Collonge : gros œuvre
• Secteur Suchet : terrassements

De septembre à décembre 2018

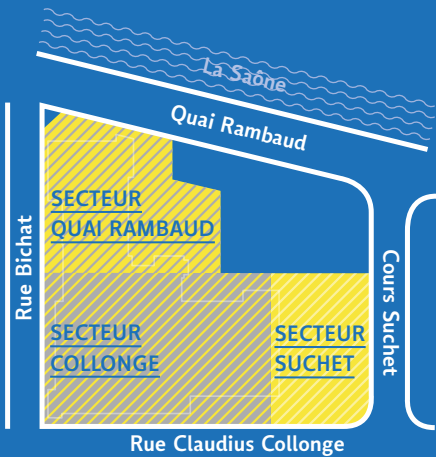
• Secteur quai Rambaud :
début de second œuvre (étanchéité,
pose de fenêtres, électricité,...)
• Secteur Collonge et secteur Suchet :
poursuite de la construction

2019

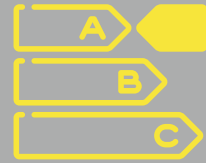
Poursuite du second œuvre : étanchéité,
pose de fenêtres, électricité... installation
des équipements et des espaces verts

2020

Mise en service prévisionnelle
au premier trimestre



Efficacité énergétique et respect de l'environnement pour le Centre de Maintenance Bus de Perrache



Pour bâtir cet édifice de 20 000 m², le SYTRAL a imposé de nombreuses contraintes aux entreprises sur les choix de construction. Tout a été conçu pour limiter la consommation d'énergie et d'eau tout en garantissant un confort d'usage et une bonne intégration urbaine.

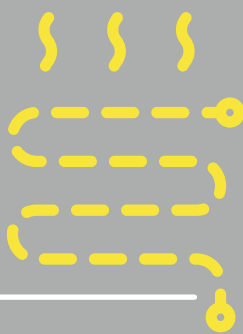
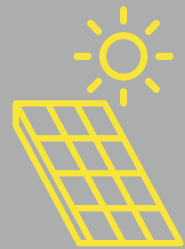
Récupération des eaux pluviales pour le lavage des bus



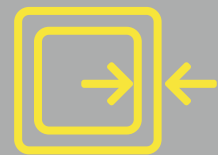
Protections solaires extérieures

Éclairage naturel privilégié

Production photovoltaïque en toiture



Systèmes de génie climatique performants



Enveloppe d'isolation thermique pour limiter les besoins en chauffage et assurer une protection passive contre la chaleur en période estivale



Végétalisation des toitures avec jardin et façade végétalisée de bambous pour mettre de la nature en ville...



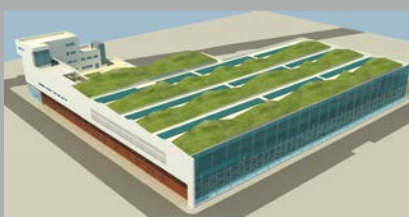
UNE PROTECTION THERMIQUE ET ACOUSTIQUE DES BÂTIMENTS

Quai Rambaud : priorité à l'efficacité énergétique

La conception du bâtiment de bureaux situé quai Rambaud a privilégié la performance thermique. «Dans les bureaux, l'enveloppe thermique est essentielle pour s'assurer que le bâtiment sera peu gourmand en énergie. Pour cela, nous avons choisi la solution de l'isolation par l'extérieur qui a été intégrée à la pose des façades. Les 20 cm de laine de roche posés permettent d'éviter les déperditions thermiques entre les dalles et les murs porteurs. Cette enveloppe continue particulièrement performante va permettre de maintenir une température moyenne de 20° été comme hiver» précise Julien Masson, Architecte de l'Agence Ferrand-Sigal & Associés.

Éviter la propagation des bruits vers l'extérieur

Dans les bâtiments destinés au remisage et à la maintenance des bus, (secteur Collonge et Suchet), l'effort porte sur le traitement acoustique. Il doit éviter la propagation des bruits du dépôt, de la circulation des bus ou des activités d'entretien vers l'extérieur... Pour assurer cette isolation phonique, un faux plafond perforé et doublé d'une couche très épaisse de laine de roche, très absorbante, est prévu.



TRANSPARENCE

Côté dépôt le choix a été fait de la transparence entre la rue et le dépôt. Le revêtement de la façade en verre armé translucide permettra d'entrevoir l'activité

du dépôt. L'activité quotidienne de 230 personnes environ sera visible de la rue, tout en maintenant le confort acoustique des riverains.



LE SAVIEZ-VOUS

La laine de roche : un matériau naturel et local

Issue d'un matériau naturel, le basalte, né de l'activité volcanique et transformé par l'homme, la laine de roche est utilisée dans le bâtiment comme isolant thermique, isolant phonique ou absorbant acoustique, ou pour la protection contre l'incendie.

CHIFFRES CLÉS.

200

conducteurs environ

30

agents de maintenance et d'exploitation

10^e

dépôt bus TCL

11

lignes de l'ouest de Lyon : C19, C20/C20E, C21, C24/C24E, 46, 49, 73/73E, S1

Une capacité de stationnement de

100 bus

20 000 m²

construits sur 2 niveaux et un sous-sol partiel

44 M€ HT

d'investissement dont

28 M€ HT

pour les travaux



3 QUESTIONS À

CLÉMENTINE HOUALARD,
conducteur de travaux gros œuvre
chez Léon Grosse

1.

QUELLES SONT VOS MISSIONS SUR LE CHANTIER ?

J'organise tout le déroulement du chantier sur la phase « gros œuvre ». C'est-à-dire : effectuer les commandes de matériels, vérifier les livraisons et la bonne organisation des approvisionnements et transmettre les informations nécessaires aux principaux interlocuteurs terrain, les trois chefs de chantier dont le rôle est de coordonner les différents secteurs de travaux. J'ai également la charge de vérifier les plans transmis par les bureaux d'études et l'architecte et, si besoin, de clarifier certains points techniques avec eux. Enfin je prépare des reportings financiers qui permettent de s'assurer que le coût des opérations est conforme aux prévisions.

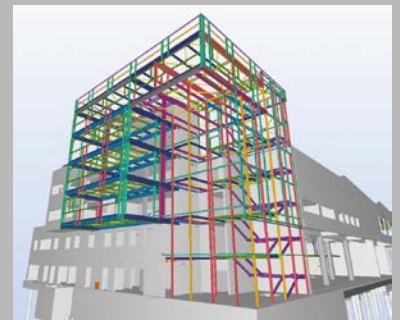
PARCOURS

En poste depuis 3 ans, Clémentine, âgée de 26 ans, est ingénieur de formation. Son diplôme en poche, elle décide de s'orienter dans le bâtiment et suit une formation de 2 ans au Canada. De retour à Lyon, elle intègre l'entreprise Léon Grosse. Avant le centre de maintenance, elle a assuré une mission de conducteur de travaux sur l'îlot A3 à Confluence (programmes immobiliers situés en face de la région le long du Cours Charlemagne).

2.

COMMENT SE DÉROULE UNE JOURNÉE TYPE POUR VOUS ?

Dès 7h le matin, je travaille au bureau dans la base vie, sur les plannings, les comptes rendus, les commandes de matériel et ce jusqu'à 9 h. Ensuite, direction le chantier pour échanger avec les chefs de chantier, gérer les points bloquants mais aussi pour vérifier que les travaux effectués sont bien conformes aux plans d'exécution. En fin de journée, je repasse au bureau pour finir les tâches administratives et anticiper les prochaines étapes. Ce chantier a la particularité d'être conduit dans un temps très court, il faut donc être bien organisée savoir anticiper et être capable de réagir vite en cas de difficultés.



3.

ÊTRE UNE FEMME, QUI PLUS EST JEUNE, POUR GÉRER DES ÉQUIPES D'HOMMES, EST-CE UNE DIFFICULTÉ ?

Non, pas particulièrement, mais cela impose peut-être plus que pour un homme de faire ses preuves. Avoir la bonne posture et se faire respecter dès le départ est essentiel. Je pense que les femmes savent faire passer les choses d'une manière différente, peut-être plus pédagogique, ce qui permet de simplifier et adoucir les relations, même en cas de problème. C'est sans doute cela la touche féminine !





INFORMATION RIVERAIN.

Le SYTRAL vous propose de nombreuses sources d'information pour comprendre le projet et ses incidences sur la vie quotidienne.



ÉDITIONS CLASSIQUES

- [La lettre du projet](#) vous livre toutes les informations générales du projet.
- [Les courriers riverains](#) contiennent des informations ciblées et ponctuelles. Ils avertissent les riverains d'une intervention particulière à venir. Il s'agit d'un courrier à en-tête diffusé dans les boîtes aux lettres.



ÉDITIONS NUMÉRIQUES

- [La rubrique Nouveau dépôt de bus à Perrache](#) du site internet du SYTRAL (sytral.fr) regroupe tous les documents du projet.

- [Le magazine numérique du SYTRAL](#), Mobiles, relaie les grandes phases du projet et des reportages réguliers. Abonnez-vous et recevez la newsletter mensuelle du SYTRAL : magazine.sytral.fr
- [Les écrans i-tcl](#), embarqués dans les tramways et trolleybus ainsi que dans les principales stations de métro, diffusent une information régulière sur le projet.



RÉSEAUX SOCIAUX

- [Facebook](#) SYTRAL - Transports Rhône et Agglomération Lyonnaise
- [Twitter](#) @SYTRAL_RHONE



ACCOMPAGNEMENT HUMAIN : LA CHARGÉE DE COMMUNICATION PROJET

Le SYTRAL demande à un agent de se consacrer aux relations avec les riverains : particuliers, commerçants, entrepreneurs, associations ou institutionnels.

UN CHANTIER QUI PREND EN COMPTE L'ENVIRONNEMENT

- Respect du plan de circulation défini
- Amplitude horaire maximale de chantier imposée
- Base vie éloignée des habitations riveraines
- Modes constructifs permettant de limiter les nuisances (fondations, terrassements)
- Exigences fortes sur la propreté des engins en sortie de chantier

Il est LA porte d'entrée du SYTRAL pour toutes vos questions.

Présent sur le terrain, il est l'interface entre les riverains, les techniciens et les entreprises chargées du chantier. Il fait remonter les informations, les questions et propose des solutions.

Sandrine BESSON
besson@sytral.fr
04 72 84 58 13

SYTRAL
Direction de la communication :
21 bd vivier merle - CS 63815
69487 Lyon cedex 03

Directrice de la publication : Fouziya Bouzerda
Mise en page : Cinco
Perspectives : FERRAND-SIGAL
Architectes & Associés
Photographie : Nicolas Robin, Maxime Brochier
Imprimerie : Imprimeur VIADUC PRINT
RCS 411 045 610 / 2400 exemplaires
www.sytral.fr